

# Recyklační zpravodaj

Základní škola a Mateřská škola T. G. Masaryka Rouchovany



**Okolí Rouchovan**

**Autoři: žáci 6. třídy**

2020/2021



## Obsah

<b>Rouchovany</b> .....	5
<b>Příroda v Rouchovanech</b> .....	6
Přírodní park Rokytná .....	6
Chráněné druhy v okolí Rouchovan .....	7
Znáte zásady správného chování v lese? .....	8
Kriticky ohrožení živočichové v České republice .....	8
<b>Přírodní rezervace a přírodní památky v okolí Rouchovan</b> .....	9
Výrova skála .....	9
Mohelenská hadcová step .....	9
Dukovanský mlýn .....	10
Biskoupský kopec .....	10
Bílá skála u Jamolic .....	10
Krumlovsko-rokytenské slepence .....	10
Tajenka .....	11
<b>Zajímavá místa v okolí Rouchovan</b> .....	12
Mstěnice .....	12
Rešický dolmen .....	12
Dukovanský zámek .....	13
Jaderná elektrárna Dukovany .....	13
Rabštejn .....	14
Templštejn .....	14
Rozhledna Babylon .....	14
Pivovar Dalešice .....	15
Vodní nádrž Dalešice .....	15
Třebíč .....	15
Větrná elektrárna Tulešice .....	16
Zámek v Moravském Krumlově .....	16

Mariánská kaple .....	17
Osmisměrka .....	17
Kvíz .....	18
<b>Ekologie a Rouchovany</b> .....	<b>19</b>
Sběrný dvůr .....	19
Čistička odpadních vod .....	19
Třídění odpadů v domácnosti .....	19
Třídíme odpad ve škole .....	21
Recyklace baterií .....	22
Osmisměrka 2.....	22

*V posledním roce ovlivnil náš každodenní život koronavirus. Kvůli rychle se šířící nemoci nebylo možné navštěvovat příbuzné a kamarády a podnikat výlety s rodinou. Pro všechny žáky byl tento školní rok velmi náročný, přesto se nám podařilo sestavit druhé číslo Recyklačního zpravodaje, ve kterém jsme se zaměřili na obec, kde se nachází naše škola. Kromě zajímavostí o Rouchovanech a jejich okolí jsme do časopisu zařadili i několik omalovánek, osmisměrek a kvízů.*

## Rouchovany

Rouchovany to je malá vesnice,

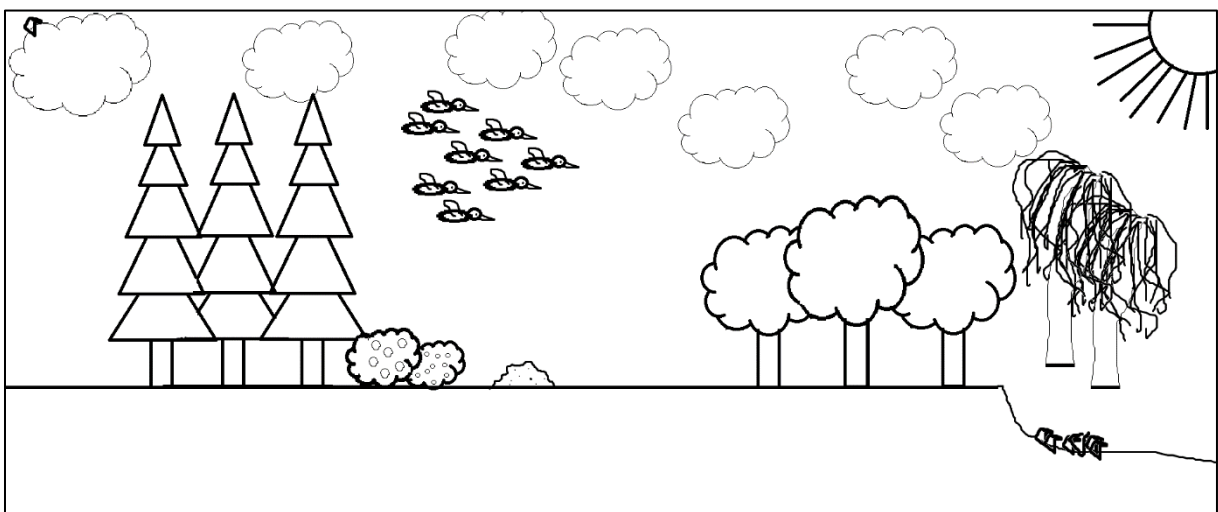
Zábavy je tu velice.

Koupaliště, kluziště to se tu hodí velice.

Mám to tady vážně rád,

vesnice je můj kamarád.

Šimon N.



Andrej B.

## Příroda v Rouhovanech

Skrz Rouchovany protéká řeka Rouhovanka. Je lemována několika mlýny, které už neslouží ke svému účelu – Pachrův, Urbánkův, Soukupův, Texlův a Šabatův mlýn.

Nedaleko Rouchovan se nachází přírodní park Rokytná, kterým protéká stejnojmenná řeka. Je zde spousta turistických značek. Jezdím sem na tábor a můžete zde najít spoustu chráněných živočichů a rostlin. V řece se můžete koupat či brodit. Na táboře si místo rozcvičky můžeme vyběhnout na kopec zvaný Kočičák.

Hodně rád jezdím do rekreačního areálu pod hradem Templštýnem. Protéká tady řeka Jihlava, která je plná života. Můžeme spatřit raka říčního, pstruha duhového a další vodní živočichy.

Andrej B.

## Přírodní park Rokytná

Tento přírodní park plný krásných míst se rozprostírá po obou stranách řeky Rokytné a říčky Rouhovanky.

Přírodní parky jsou zřizovány k ochraně krajiny. Lidem se v tom místě zakáží všechny výstavby, vodohospodářské úpravy i rekreace. Těmito činnostmi by zničili nebo poškodili vzácné a chráněné byliny a živočišné druhy.

Náš přírodní park má chránit např. vydra říční, rosničku zelenou, ledňáčka říčního, úhoře říčního, strakapouda prostředního či výra velkého.



*ledňáček říční*

**Doporučuji Vám, abyste se prošli tou krásnou krajinou,  
ale neznečišťujte ji a neničte ji!**

Ema S.



## Chráněné druhy v okolí Rouchovan

Dalšími chráněnými živočichy, které můžete spatřit v okolí obce jsou netopýr, sova pálená, výr velký, babočka bílá, kudlanka nábožná, plotice lesklá, zmije obecná, užovka obojková, slepýš křehký ...



*sysel obecný*



*bobr evropský*



*veverka obecná*



*poštolka rudonohá*



*strakapoud bělohřbetý*



*sýček obecný*



*střevlík uherský*



*bělásek východní*



*rosnička zelená*

Jako zástupce chráněných rostlin tu jsou ladoňka dvoulistá, plavuník zploštělý, jednokvítěk velekvětý, prstnatec Fuchsův, sněžěnka předjarní, dřípátka horská ...



*brambořík nachový*



*mochna bílá*



*lýkovec vonný*

Šimon L.

## Znáte zásady správného chování v lese?

Každý návštěvník lesa by se měl chovat ohleduplně a zodpovědně. Přečtěte si uvedená pravidla a rozhodněte, které z nich je špatně.

1. Cyklisté se musí pohybovat jen po vyznačených stezkách.
2. Odpadky v lese necháváme na tzv. černých skládkách.
3. V lese můžeme rozdělávat oheň pouze na vyhraněných tábořištích.
4. Sbíráme jen houby, které známé. Jedovaté houby zničíme, aby se neotrávil jiný houbař.
5. Je dovoleno trhat všechny rostliny.
6. Pokud máme s sebou psa, můžeme ho nechat všude volně běhat.
7. Každý z nás může v lese zanechat svoji stopu tím, že vyryjeme jméno do kmenu stromu nebo do kamene.

*Věděli jste, že každý les v České republice je chráněn podle zákona o ochraně přírody a krajiny jako významný krajinný prvek?*



*muchomůrka červená*

*Správně odpovědi: 1 ANO, 2 NE, 3 ANO, 4 NE, 5 NE, 6 NE, 7 NE*

## Kriticky ohrožení živočichové v České republice

Živočichům, které označujeme jako kriticky ohrožené, hrozí v blízké budoucnosti vysoké riziko vyhynutí. Podaří se Vám vyluštit přesmyčky a správně je spojit s obrázkem?



AKR ŘÍČNÍ

NAKDAKUL NÁBOŽNÁ



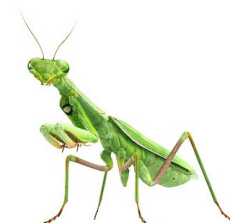
ROLE SKALNÍ



SEDMORÁK ČERNOSKVRNNÝ



VTETEŘ HLUŠEC





## Přírodní rezervace a přírodní památky v okolí Rouchovan

### Výrova skála

Je to přírodní rezervace poblíž Rouchovan. Chráněné místo se nachází na břehu řeky Rokytné. Leží v nadmořské výšce 304 – 380 m. Dříve se měla lokalita jmenovat Klobouček. Vyskytují se zde významné druhy rostlin a živočichů. Např. bělolist nejmenší, česnek žlutý, kozlíček kylnatý. Žije tu kolem 60 druhů ptáků, jeden z nich je výr velký. Území je typickou ukázkou říčního údolí na jižní Moravě. V rezervaci žijí někteří kriticky ohrožení živočichové. V chráněném území se nachází i památkový strom.



Vojtěch K.

### Mohelenská hadcová step

Hadcová step je národní přírodní rezervace. Tyčí se nad meandrem řeky Jihlavy, kterému se říká čertův ocas. Na území stepi se nachází kriticky ohrožená podmrška hadcová, sleziník nepravý a ze živočichů kudlanka nábožná, ploskoroh pestrý a ještěrka zelená. Bylo zde také zjištěno 91 ze 107 středoevropských druhů mravenců.



*ještěrka zelená*



Území je tvořeno převážně hadcem, místem se zde vyskytují granulity a jurské štěrky. Hadcová půda je bohatá na hořčík, ale velmi chudá na živiny.

Sabina L.

## Dukovanský mlýn

Je to jedna z nejkrásnějších přírodních rezervací na Vysočině. Bylo zde nalezeno 468 druhů cévnatých rostlin. Nachází se nedaleko Mohelenské hadcové stepi, pro její flóru a vegetaci je důležité hadcové podloží. Vyskytují se zde hadcové bory, stanoviště, vzácné a chráněné druhy (lýkovec vonný a bažanka vejčitá).



*bažanka vejčitá*

## Biskoupský kopec



*lomikámen cibulkatý*

Jedná se o přírodní památku poblíž Biskoupek, kterou tvoří tři plochy na vrcholu kopce a na jeho jihovýchodních svazích. Jsou tu stepi s velkým výskytem chráněných druhů rostlin (lomikámen cibulkatý, divizna jižní rakouská, žampion Bernardův) a vzácných ptáků (pěnice vlašská, dudek chocholatý, tůhýk obecný).

## Bílá skála u Jamolic

Přírodní památka s velkou skalnatou vyvýšeninou u řeky Jihlavy. Za chráněné území je vyhlášeno vlastní izolované skalisko tvořené granulity s nejbližším okolím, které tvoří sutě a suťové proudy s rozlohou 1,68 ha.

## Krumlovsko-rokytenské slepence

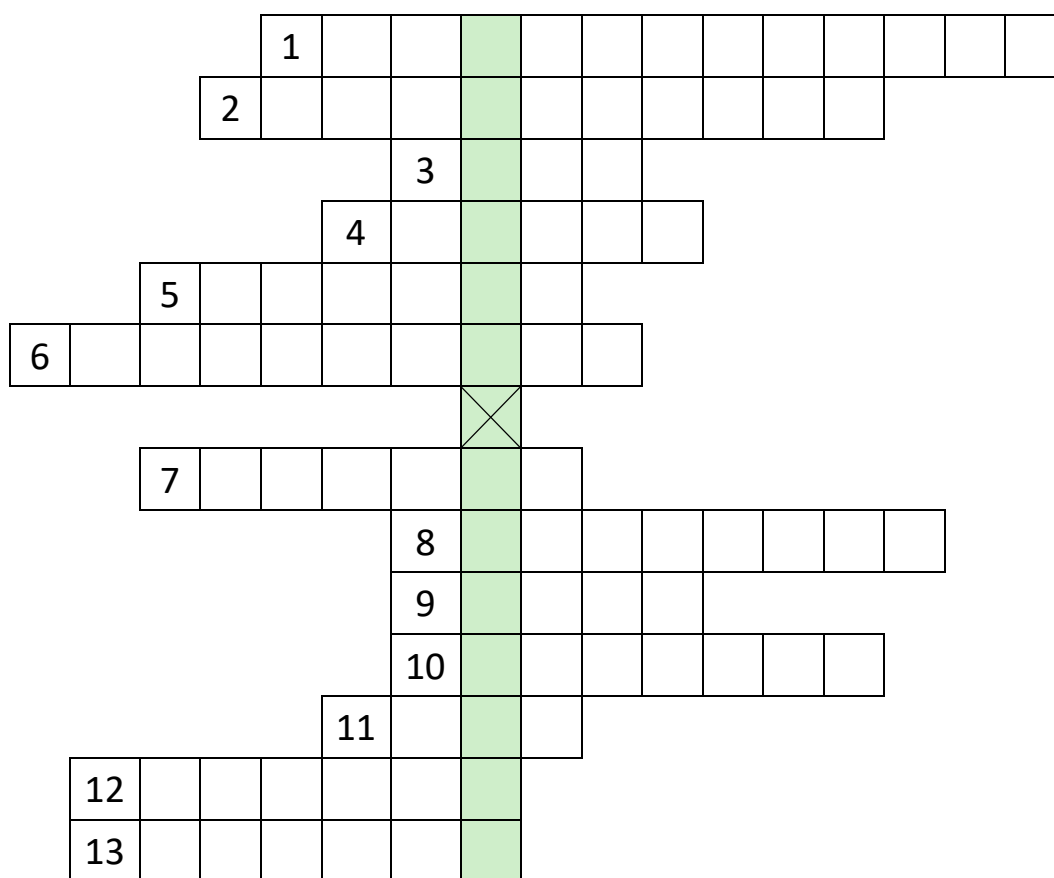
Národní přírodní rezervace se nachází v údolí řeky Rokytné na okraji Boskovické brázdy. Vyskytuje se zde mnoho skal, lesostepí, lesů, vodních toků, vzácných a ohrožených druhů rostlin (hvozdík moravský, koniklec velkokvětý nebo řeřišničník skalní) a živočichů (kudlanka nábožná, strnad luční, sova pálená, výr velký, dudek chocholatý nebo krkavec velký).



*koniklec velkokvětý*

Šimon L.

## Tajenka



1. *Žába je ... ?*
2. *Jaká říčka teče v Rouhovanech?*
3. *Sladkovodní korýš žijící v čistých vodách*
4. *Pták přezdívaný „doktor stromů“*
5. *Místo, kam ukládáme odpad je ... dvůr*
6. *Opakované využití materiálů*
7. *Nejhojnější český plaz*
8. *Chráněná malá žabka je ... zelená*
9. *Dopravní prostředek znečišťující životní prostředí*
10. *Strom, na kterém rostou kaštiny*
11. *Označení pro potraviny vypěstované ekologicky*
12. *Jehličnan, který na zimu opadává*
13. *Léčivé rostliny*



Ema S



## Zajímavá místa v okolí Rouchovan

### Mstěnice

Středověká vesnice se nachází mezi Rouchovany a Hrotovicemi. V roce 1960 byl zahájen archeologický výzkum. V první fázi byla odkryta tvrz, následně přilehlý dvůr a vesnice. Výzkum a postupné odkrývání probíhá dodnes. Zatím bylo odkryto 17 usedlostí. Každá se skládala zpravidla z trojdílného domu a přilehlých hospodářských budov, dohromady tvořily uzavřenou náves. Základem hospodářství byl chov dobytka a zemědělská výroba. První obyvatelé se zde objevili v 8. století. Vesnice zanikla požárem. Stalo se tak při tažení uherských vojsk krále Matyáše roku 1468 na Třebíč.



### Rešický dolmen

Jedná se o památník tragické smrti Leo Goldschmidta, který zemřel 13. června 1927 ve věku 23 let. Havaroval na silnici mezi Křepicemi a Mikulovicemi, kde se jeho auto převrátilo. Jednalo se o jednu z prvních automobilových dopravních nehod s následkem smrti. Památník byl postaven v roce 1927 v místech, kam mladý muž rád chodíval a odkud se díval do údolí Rouchovanky. Na jednom ze sloupů je vytesáno jeho jméno s datem narození a úmrtí. Dolmen tvoří dva pilony a horizontálně položený velký kvádr.



Šimon L.

## Dukovanský zámek

Zámek pochází z období přelomu baroka a klasicismu, v roce 1790 byl přestavěn na jednopatrovou budovu s bočními hospodářskými křídly. Dnes

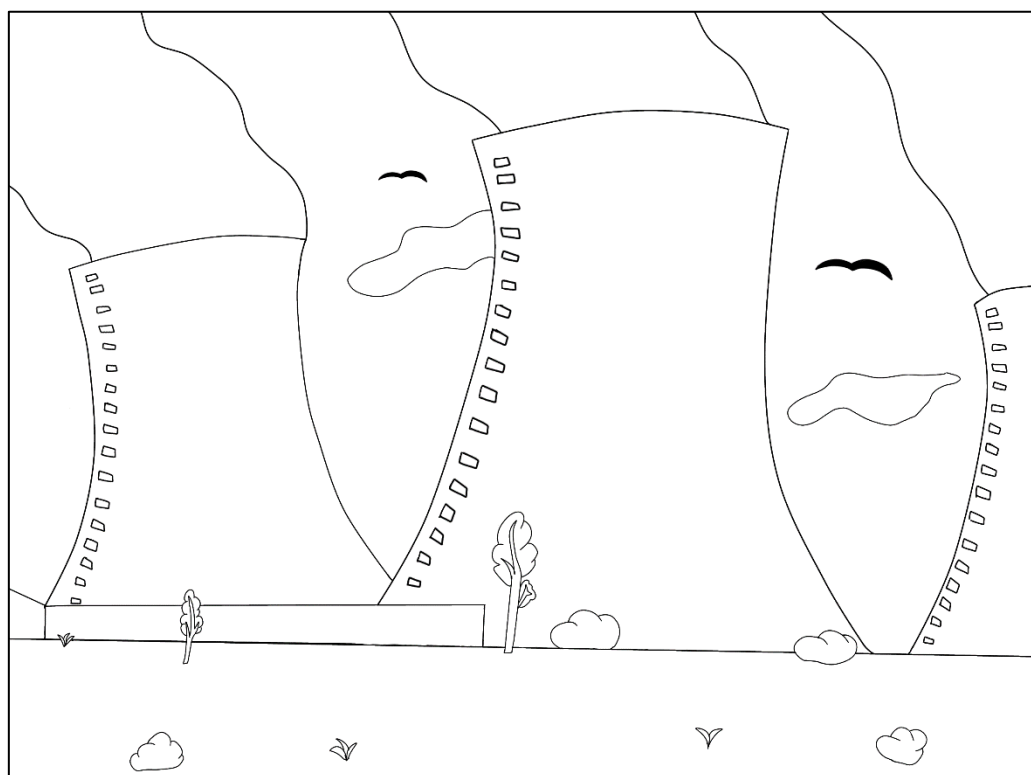


je zapsán na seznamu kulturních památek České republiky. Zámek byl otevřen pro veřejnost v dubnu 2016. Součástí zámku je anglický krajinný park, kde je vysázeno 47 druhů dřevin.

Vojtěch K.

## Jaderná elektrárna Dukovany

Historie elektrárny začíná v roce 1970 kdy Sovětský svaz a Československo podepsaly dohodu o stavbě dvou jaderných elektráren. Výstavba jaderné elektrárny Dukovany začala v roce 1978. Elektrárna byla uvedena do provozu v letech 1985 – 1987. Pro potřeby elektrárny bylo vybudováno vodní dílo Dalešice, jako obří zásobárna chladicí vody.



Ema J.



## Rabštejn



Hrad Rabštejn stával nedaleko dnešní obce Dukovany na strmé skále na pravém břehu řeky Jihlavy. Do dneška se z něj dochovalo jen pár zdí. Ale i toto místo stojí za podívanou.

Šimon N.

## Templštejn

Zřícenina hradu je vzdálená asi 3 km od centra obce Jamolice u Moravského Krumlova. Nachází se na skalnatém ostrohu nad pravým břehem řeky Jihlavy.

Hrad Templštejn byl založen mezi léty 1281 – 1298. Původně se jednalo o templářský hrad o rozměrech 40 a 30 metrů. V 16. století hrad vyhořel a nikdy nebyl obnoven. Chráněn jako kulturní památka je od roku 1973.

Do roku 2011 ruina nebyla udržovaná a byla ničena vegetací. Současný majitel je David Hamza. Na zřícenině probíhá záchranný archeologický výzkum.



Ema J.

## Rozhledna Babylon

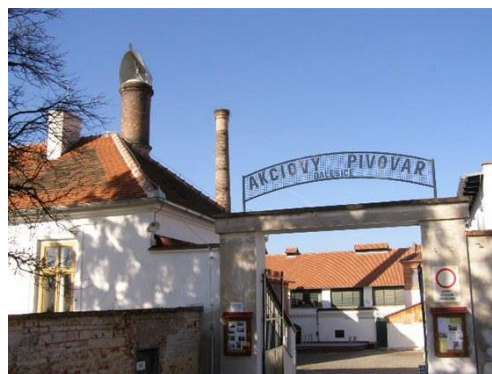
Rozhledna je jednou z nejstarších rozhleden v České Republice. Nadejte ji nad obcí Kramolín. Byla postavena v roce 1831. Měří 24,5 metrů a k vyhlídce je instalován dalekohled, kterým při dobrém počasí můžete vidět dokonce i Alpy. Uvnitř věže jsou dubové kruhové schody, po kterých se vystoupá až do 18 metrů.



Tereza R.

## Pivovar Dalešice

Pivovar se nachází v Dalešicích nedaleko Třebíče. Tradice vaření piva zde sahá až do 17. století. Na počátku 21. století se zde opět začalo vařit pivo a areál byl zrekonstruován. Dnes je areál hodně navštěvován turisty.



Pivovar se proslavil v roce 1980, kdy zde režisér Jiří Menzel natočil slavný film Postřižiny. Ve zrekonstruovaném objektu dnes najdeme muzeum rakousko-uherského pivovarnictví, ve kterém nechybí ani připomenutí slavného filmu.

Ema S.

## Vodní nádrž Dalešice

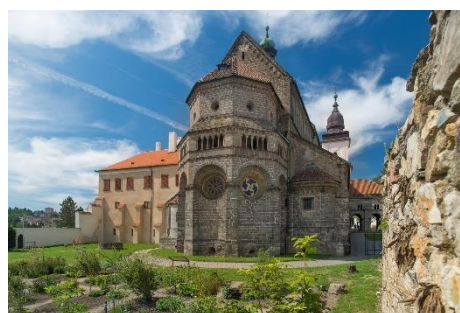


Vodní nádrž Dalešice leží na řece Jihlavě jihovýchodně od Třebíče. Byla postavena v letech 1970 – 1978. Nadmořská výška vodní plochy je 381,5 metrů. Sypaná hráz je vysoká 100 m (je nejvyšší v České republice a druhá nejvyšší v Evropě). Při stavbě nádrže došlo ke zničení několika mlýnů. V roce 2020 byl vodní stav a přítok do nádrže velmi nízký. V okolí nádrže najdeme několik kempů, např. Hartvíkovická pláž.

Tereza R.

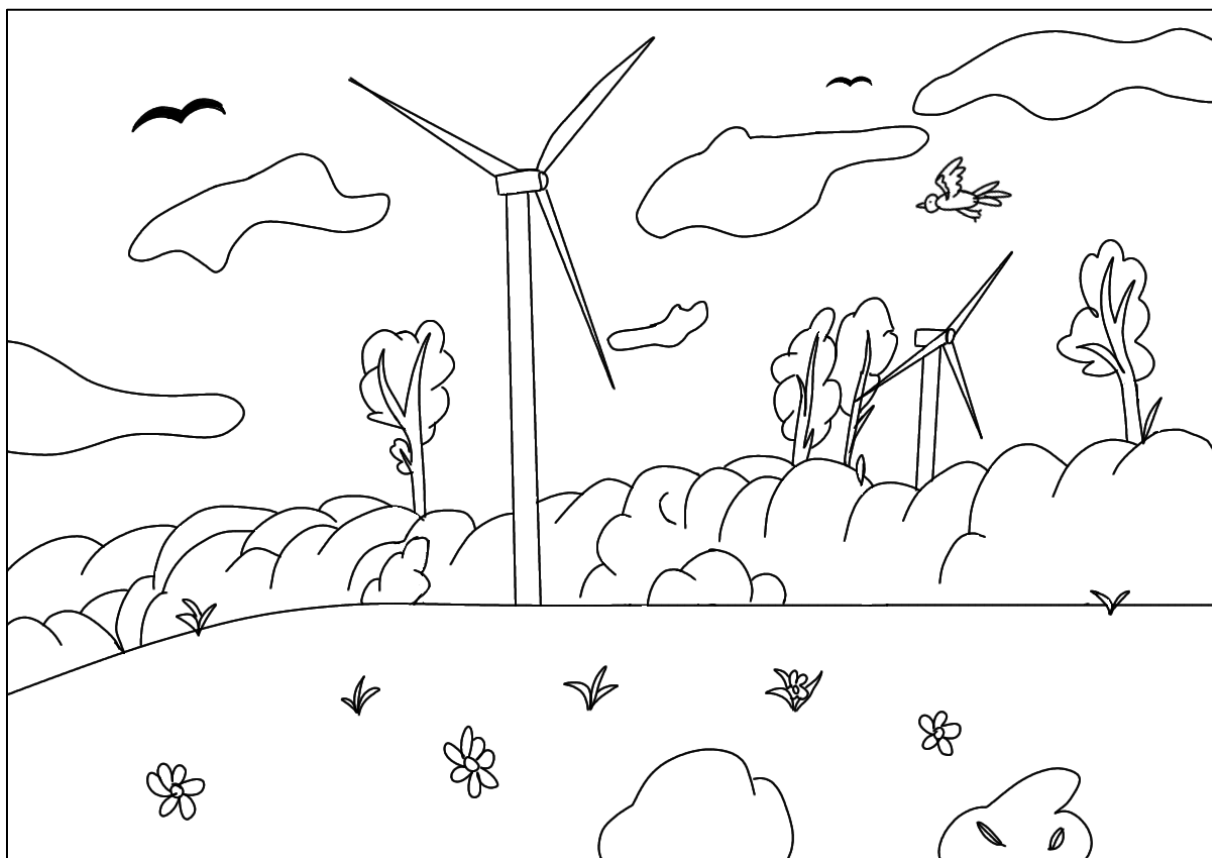
## Třebíč

Třebíč je druhé největší město kraje Vysočina. Nachází se zde bazilika sv. Prokopa, Židovský hřbitov a Židovská čtvrť – chráněná památka UNESCO. Území, které ještě v polovině 80. let 20. století bylo určeno k plošné asanaci, se stalo nejvýznamnější světovou památkou.



Šimon N.

## Větrná elektrárna Tulešice



Ema J.

## Zámek v Moravském Krumlově

Ve 13. století byl postaven v meandru řeky Rokytné, aby chránil vstup do města. Později došlo k několika přestavbám. Dnešní podobu získal zámek v 18. století. U zámku byl založen anglický park.



Na zámku v Moravském Krumlově byla vystavena Slovanská epopej Alfonse Muchy. Nyní jsou plátna převezena do Prahy, ale je naplánován jejich návrat na zámek. Aktuálně probíhá rozsáhlá rekonstrukce zámku.



## Mariánská kaple

Kaple se nachází se v zalesněném údolí mezi obcí Rokytná a vlakovým nádražím v Moravském Krumlově. Je to místo vhodné pro příjemné vycházky nejen krumlovských obyvatel, ale i turistů, kteří do města zavítají. Kaple byla postavena v polovině 19. století, jako součást vodovodu. V roce 1971 opravena a slavnostně vysvěcena.



Andrej B.

## Osmisměrka

E	L	E	K	T	R	Á	R	N	A
L	E	N	O	D	E	Ž	Ě	V	U
E	T	E	N	E	R	G	I	E	K
K	O	R	C	O	E	L	V	Ů	E
T	K	G	E	A	A	O	Ň	Z	J
Ř	K	E	R	P	K	M	E	N	Y
I	O	T	T	N	T	M	Č	Y	R
N	L	I	P	R	O	U	T	E	K
A	A	K	P	O	R	U	CH	Y	S



V osmisměrce vyhledejte slova:

poruchy, Skryje, energie, elektrárna, věže, energetik, kmeny, paliva, proutek, kola, kotel, reaktor, kůň, seč, elektrina, koncert, meze, lom

Tajenka: .....

Vojtěch K.

## Kvíz

1. Jak se jmenuje větrná elektrárna, která byla zmíněna ve zpravodaji?

- a. Litovany                      b. Tulešice

2. Jak se jmenuje step v Mohelně?

- a. hadcová step                  b. travnatá step



3. Kterou vodní elektrárnu jsme zmiňovali ve zpravodaji?

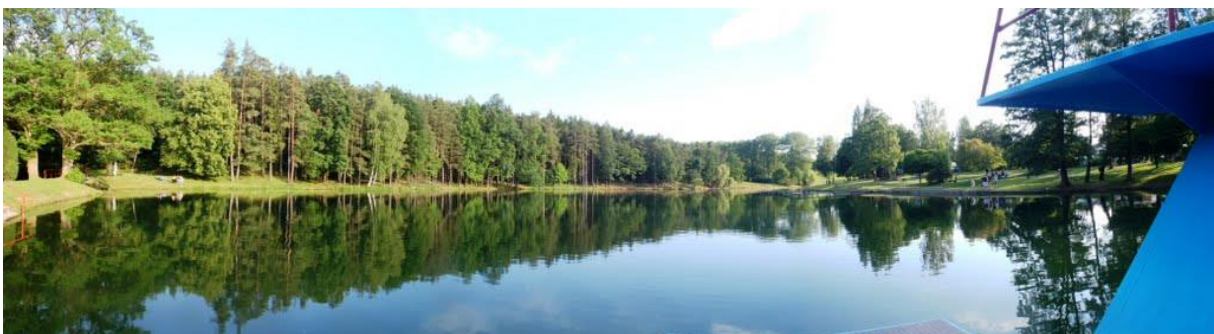
- a. Kramolín                      b. Dalešice

4. Kolik věží má jaderná elektrárna Dukovany?

- a. čtyři                              b. osm

5. Jak se jmenuje koupaliště v Rouchovanech?

- a. Stejskal                        b. Nezval



6. Jak se jmenuje řeka, která teče v Rouchovanech?

- a. Rokytná                        b. Rouhovanka

Tereza R.

*Správné odpovědi: 1b, 2a, 3b, 4b, 5a, 6b*



## Ekologie a Rouchovany

### Sběrný dvůr

Nachází se na kraji Rouchovan. Sbírá se zde papír, plast, spalitelný odpad, elektrické spotřebiče, zeď, železo, suť, nábytek, staré barvy a použitý kuchyňský olej.



### Čistička odpadních vod

ČOV leží na kraji Rouchovan, v lese u řeky Rouchovanky. Svádí se sem odpadní voda z domů v Rouchovanech a čistí se tu.

Šimon L.

### Třídění odpadů v domácnosti

Víte, kolik odpadu vyprodukuje jeden člověk za rok?

- a. 100 kg                      b. 350 kg                      c. 550 kg

Kolik procent papíru obsahuje nápojový karton?

- a. 75 %                      b. 50 %                      c. 30 %



Kam vyhazujeme bílé sklo, pokud není poblíž bílý kontejner?

- a. do kontejneru na směrný odpad  
b. do kontejneru na barevné sklo  
c. do kontejneru na bioodpad

Kolikrát lze recyklovat sklo?

- a. 50x                      b. 500x                      c. donekonečna

Kdo má na starosti nakládání s komunálními odpady?

- a. stát                      b. obec                      c. původce odpadu

Rozhodněte, do kterého kontejneru patří odpadky na obrázcích.

zbytky zeleniny a ovoce		sklenice od marmelády
keramický talíř		použitý kapesník
toustovač	<b>elektroodpad</b>	čajový sáček
PET lahev	<b>sklo</b>	polystyrén
fén	<b>papír</b>	noviny
žehlička	<b>bioodpad</b>	okno
lógr z kávy	<b>plasty</b>	letáky
dětská plena	<b>směsný odpad</b>	igelitka
kartonová krabice		skleněné lahve

*Elektroodpad – žehlička, toustovač, fén; Sklo – skleněné lahve, okno, sklenice od marmelády; Papír – noviny, kartonová krabice, letáky; Bioodpad – zbytky ovoce a zeleniny, lógr z kávy, čajový sáček; Plasty – PET lahev, igelitka, polystyren; Směsný odpad – keramický talíř, dětská plena, použitý kapesník*

Přečtěte si o chybách, kterých se dopouští téměř každý z nás.

1. U každého recyklovaného předmětu musíme popřemýšlet nad tím, z čeho je vyrobený.
2. Rolička od toaletního papíru, proložka od vajíček či mastná krabice od pizzy patří do směrného odpadu.
3. Zrcadlo patří do směsného odpadu, protože to není čisté sklo.
4. Polystyren a termokrabičky patří do žlutého kontejneru.
5. Kelímek od nápoje patří do směsného odpadu.

*Věděli jste, že ...*

*... přes 70 % obyvatel používá ve svých domovech separační koše?*

*... většinou třídíme aspoň papír, plasty a sklo?*

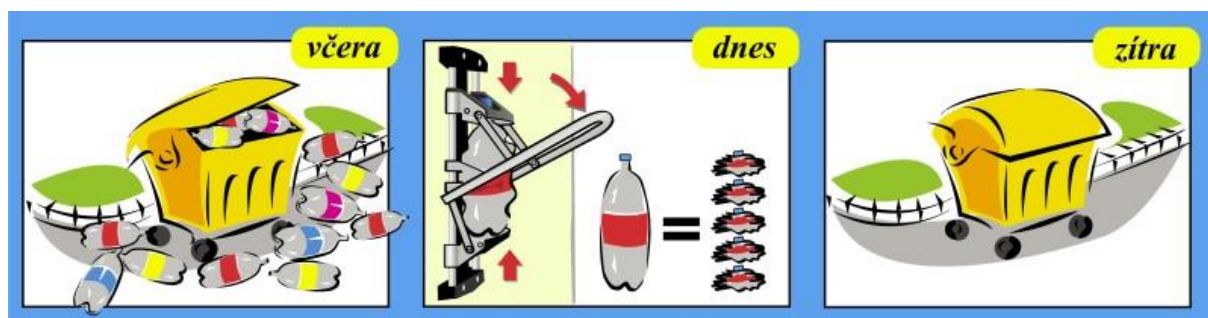
*... na veřejných prostranstvích stojí přibližně 240 000 speciálních kontejnerů?*

*... k barevným popelnicím to máme průměrně 99 metrů?*

Další zajímavé informace týkající se recyklace a třídění odpadů si můžete přečíst na stránce <https://www.eon.cz/radce/>

### Třídíme odpad ve škole

Naše škola věnuje pozornost recyklaci a správnému třídění odpadů už spoustu let. V každé učebně jsou nádoby na směsný odpad a papír. Na chodbách jsou rozmístěny další nádoby na tříděný odpad – baterie, drobná elektrozařízení, víčka a plast. V letošním školním roce mohou žáci nově využívat lis na PET lahve, který se nachází naproti šatnám.



Dále se mohou žáci zapojit do sběru pomerančové kůry nebo kaštanů pro myslivecké sdružení.

Na konci školního roku bývají odměněni nejlepší sběrači ze školy.

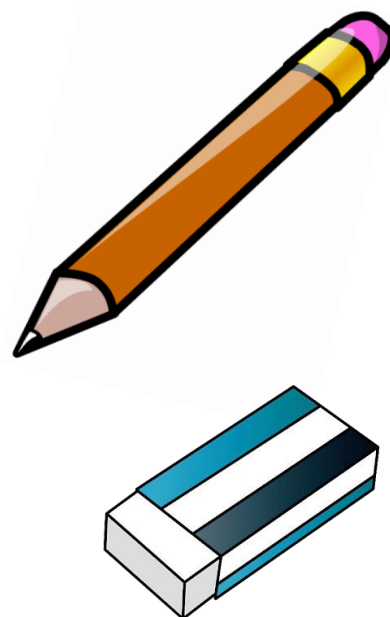
## Recyklace baterií

Za baterie, které naše škola odevzdala v minulém školním roce k recyklaci, jsme obdrželi osvědčení. Na něm je uveden přepočítaný počet množství baterií na kovonosné suroviny. Zdroje těchto surovin jsou omezené, proto má smysl snažit se je recyklovat. Navíc baterie neskončily na skládce, kde by se z nich uvolňovaly škodlivé látky.

Osvědčení si můžete prohlédnout na zadní obálce zpravodaje. Zajímavý je zejména přehled produktů, které je možné vyrobit z druhotných surovin – např. turbíny, akumulátory, barevné sklo, šperky, dobíjecí baterie či kosmetika.

## Osmisměrka 2

A	G	R	O	F	A	R	M	P	R
F	Á	Z	B	Ě	T	Š	I	Ř	H
A	K	D	E	N	Š	I	N	Y	VÍ
R	O	U	C	H	O	V	A	N	Y
A	S	Í	T	E	P	Ž	Ě	V	J
Ě	T	Š	I	Z	U	L	K	T	E
!	E	P	Ř	E	H	R	A	D	A
A	L	O	K	Š	S	O	K	O	L



Najdi 12 slov, která se týkají okolí Rouchovan:

Rouchovany, agrofarm, škola, fara, obec, kostel, přehrada, pošta, kluziště, hřiště, sokol, věž.

Tajenka: .....

Šimon N.





# OSVĚDČENÍ

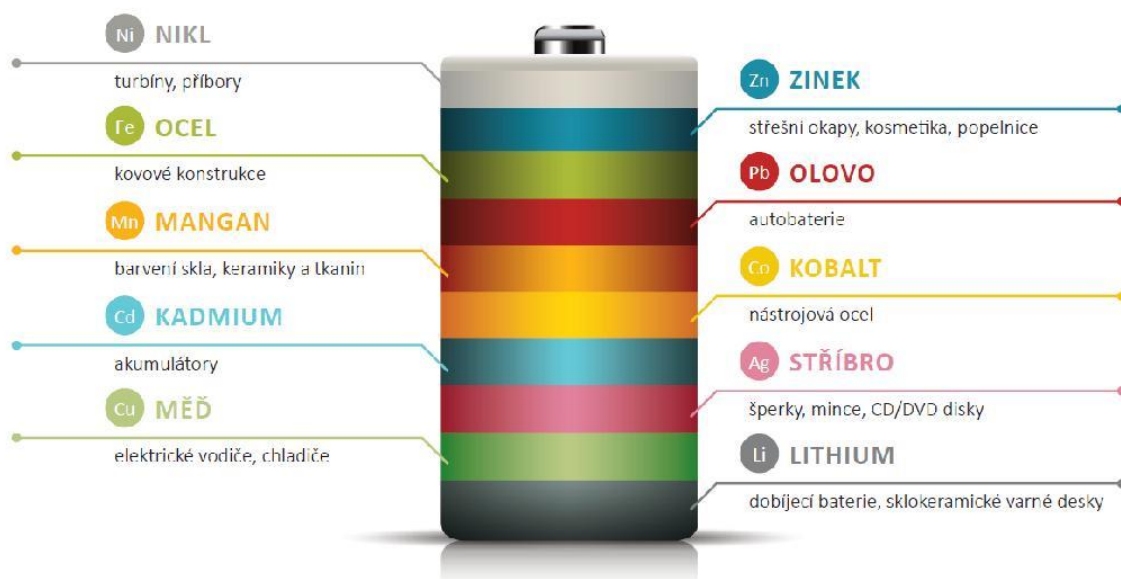
## O PŘÍNOSU PRO ŽIVOTNÍ PROSTŘEDÍ ZA ROK 2020

pro

**ZŠ a MŠ Rouchovany 131**  
**IČ:47438371**

Tato škola odevzdala v roce 2020 k recyklaci celkem **478 kg použitých baterií**.

Z tohoto množství bylo recyklací získáno **311 kg kovonosných druhotných surovin**,  
které budou opětovně využity při výrobě nových produktů.



Děkujeme, že pomáháte šetřit přírodu a její zdroje.

Tříděním baterií přispíváte také k čistšímu ovzduší a vyšší kvalitě vodních zdrojů.

RNDr. Petr Kratochvíl  
jednatel společnosti ECOBAT s.r.o.



Osvědčení vydal ECOBAT s.r.o., provozovatel kolektivního systému přenosných baterií a akumulátorů